



Fotos: pixabay

Deutsch

Kompetenzstufe A

Bienen

Bienen



Redaktion: Heike Schwarm, Grundschule Idarbachtal, Idar-Oberstein
Christine Holder, Pädagogisches Landesinstitut Rheinland-Pfalz

Bilder/Fotos: Bilderdatenbank (BiDaB) des Niedersächsischen Bildungsservers (NiBiS)
Pixabay, Heike Schwarm, Petra Scheib

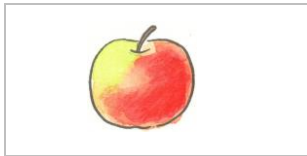
Verbinde die Bilder mit dem Buchstaben.



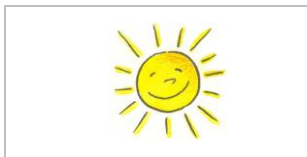
A



H



S



W



B

Schreibe die richtigen Buchstaben auf.













B wie Biene

Kreise alle **B** ein. 

K	M	N	B	B	K	L	W
M	B	V	D	G	J	W	X
H	B	L	I	Ö	E	F	G
Z	J	M	D	I	K	B	E
K	P	U	B	M	E	V	B
M	B	N	K	L	E	W	X
N	Q	X	M	B	H	G	M

Schreibe deine Lieblingsbuchstaben.

Kreise alle **b** ein. 

m	v	b	h	k	l	ö	m
r	g	z	i	k	b	b	w
v	b	n	g	w	m	n	e
b	j	b	v	c	d	w	u
n	m	k	l	ö	e	m	n
f	h	j	k	b	n	t	b
d	b	n	m	k	w	b	n

Bienen-Wörter lesen

der	die	das
<input type="checkbox"/> Honig	<input type="checkbox"/> Bene	<input type="checkbox"/> Nost
<input type="checkbox"/> Hinog	<input type="checkbox"/> Bune	<input type="checkbox"/> Nist
<input type="checkbox"/> Honeg	<input type="checkbox"/> Biene	<input type="checkbox"/> Nest
<input type="checkbox"/> Haneg	<input type="checkbox"/> Böne	<input type="checkbox"/> Nust

Silbenlesen: Die Hummel

1. Lies.

Bie

nig

Ho

ne

Flü

mel

Hum

gel

2. Verbinde.

3. Schreibe.

4. Male.



Kreise die Reimwörter ein!

Sonne

Honig Tonne Wolke

Wiese

Riese Birne Biene

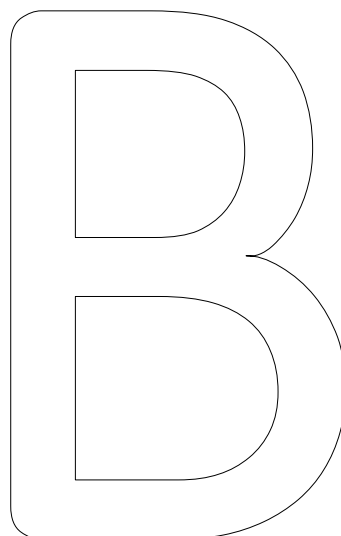
Rüssel

Flügel Schüssel Schale

Biene

Haus Blatt Schiene


B schreiben



B b wie Biene

Schreibe alle Wörter mit B b auf, die du schon schreiben kannst.

Male dazu passende Bilder.

 <p>Baum</p>	Biene
---	-------

Lies die Wörter. Kreise das richtige Wort ein

die Bione

die Biene

die Beine

die Blume

die Blome

die Blame

der Rissel

der Ressel

der Rüssel

die Flügel

die Flögel

die Flückel

der Nektur

der Nektar

der Nokter

der Stachel

der Stechel

der Stackel

1. Lies genau!

In jeder Zeile haben sich zwei Fehler eingeschlichen. Finde die Fehlerwörter und streiche sie durch.

Biene Biene Biene Biene Beine Biene Biene Biene Biene Biene Bohne Biene

Insekt Insegt Insekt Insekt Insekt Insäkt Insekt Insekt Insekt Insekt Insekt

Wabe Wabe Wabe Wape Wabe Wabe Wabe Wabe Wabe Wobe Wabe

Blüte Blüte Blüte Bläte Blüte Blöte Blüte Blüte Blüte Blüte Blüte Blüte Blüte

Blumen Blumen Bluhmen Blumen Blumen Blumen Bluumen Blumen

Nektar Nektar Nektar Negtar Nektar Nektar Nektar Nektar Nektar Niktar

Sommer Sommer Sommer Sommer Sommer Sommer Sohmer Sommar

Sonne Sonne Sonne Sonne Sonne Sonne Sone Sohne Sonne Sonne Sonne

2. Finde 3 Wörter mit A oder a.

Ast Stachel Sonne

Wabe Honig Pollen

3. Was passt? Verbinde die Silben. Schreibe auf.

Son meln _____

sam ne _____

Hum len _____

Pol mel _____

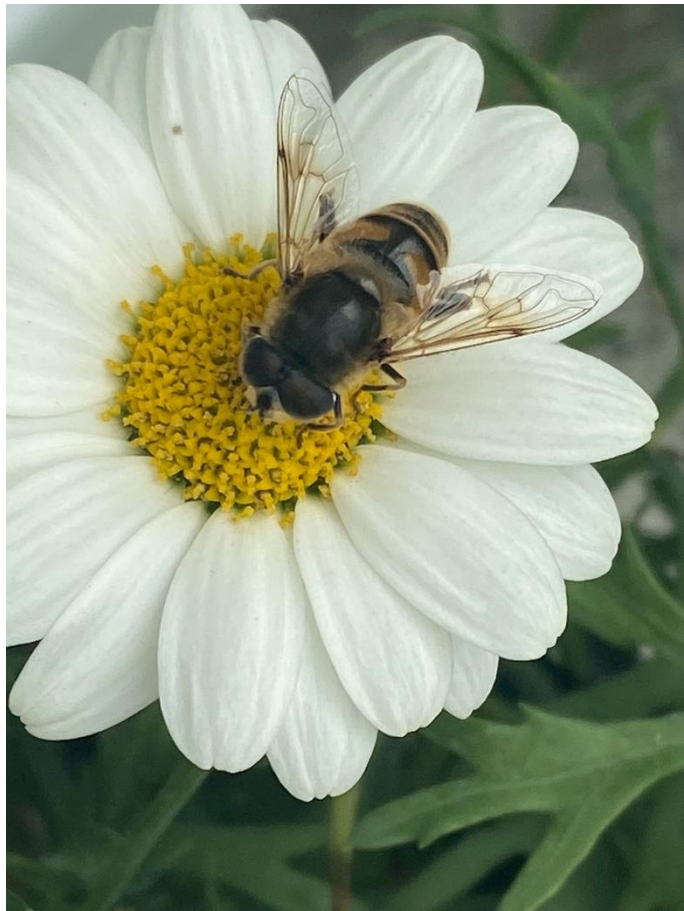
4. Bilde Wörterketten mit Wörtern, die zum Thema passen.

bestäuben	Nest	trinken	Nahrung	goldgelb
-----------	------	---------	---------	----------

Ein Bienengedicht lesen

Summ, summ, summ,
Bienen summ herum!
Ei wir tun dir nichts zu Leide,
Flieg nur aus in Wald und Heide!
Summ, summ, summ,
Bienen summ herum!

Hoffmann von Fallersleben



Bienen

1. Lies den Text.

Die Biene

Die Biene ist ein Insekt.

Ihr Körper besteht aus dem Kopf, der Brust und dem Hinterleib.

Sie hat Augen und zwei Fühler.

Sie hat Flügel und sechs Beine.

Der Körper ist braunschwarz gestreift. Sie hat einen Giftstachel.

2. Beschrifte das Bild.



pixabay

3. Zeichne eine Biene. Vergiss den Saugrüssel nicht.

4. Kreuze an.

Bienen bestäuben

die Blätter.

die Pflanzen.

das Gras.

Die Biene hat

vier Beine.

acht Beine.

sechs Beine.

Fülle die Tabelle aus.

Körperteil	Besonderheiten
Kopf	
Körper	
Hinterleib	

Bienen

1. Lies die Aussagen.
2. Kreise ein.

	ja	nein
Es gibt drei Arten von Bienen.	S	P
Bienen ernähren sich von Beeren.	C	T
Bienen haben Flügel und Fühler.	A	H
Sie kriechen und scheiden Schleim aus.	L	C
Sie leben in einem Bienenstock.	H	A
Die Königin legt die Eier.	E	I
Nur die Königin hat einen Giftstachel.	M	L

3. Schreibe das Lösungswort auf.

--	--	--	--	--	--	--	--

4. Schreibe mit dem Lösungswort einen Satz.

Lesen - ein Bild zum Text malen

1. Lies den Text „Die Biene“.

Die Biene

Es ist noch früh am Morgen. Die Sonne scheint.

Margeriten blühen auf der Wiese.

Eine kleine Biene fliegt über die Sommerwiese.

Sie sucht nach Nektar und Pollen.

Sie fliegt von Margerite zu Margerite.

Ihre Pollenkörbchen sind mit Pollen gefüllt.



2. Male ein passendes Bild dazu.

Bienen – Stimmt du zu oder stimmst du nicht zu? Kreuze an.

Aussage	Ich stimme zu.	Ich stimme nicht zu.
Bienen sind Insekten.		
Sie ernähren sich von Spinnen.		
Bienen haben vier Beine.		
Mit dem Giftstachel saugen sie den Nektar aus den Blüten heraus.		
Alle Bienen leben in einem Bienenstock.		
Die Bienenkönigin legt die Eier.		

Einen Sachtext lesen

Die Bestäubung

Bienen fliegen von Blume zu Blume. Sie sammeln Blütenpollen und Nektar. Mit ihrem Rüssel saugen sie den Nektar aus den Blüten heraus.

Die Pollen verstauen sie in den Pollenkörbchen, das sind die gelben Hosen an den Hinterbeinen, und bringen ihn in den Bienenstock.

Viele Pollenkörner bleiben aber auch außen an den Bienen hängen.

In der nächsten Blüte verlieren sie diese Pollenkörner wieder. So sorgen die Bienen für die Bestäubung der Pflanzen.

Arbeitsbienen arbeiten ohne Pause.

Irgendwann sind sie erschöpft, fliegen nicht mehr und sterben.

Falsche Wörter und Satzteile durchstreichen:

1. Lies die Sätze genau und streiche die Wörter durch, die nicht stimmen.

Bienen

Bienen sind Insekten und haben acht Beine.

Die Arbeiterin legt die Eier in die Waben.

Der Körper der Biene besteht aus zwei Teilen.

Am Kopf befinden sich sechs Fühler.

Nur die männlichen Bienen haben einen Giftstachel.

In jedem Bienenstock gibt es eine Arbeiterin.

2. Verbessere die falschen Wörter.

3. Gestalte ein Klappbuch „Bienen“ und schreibe die richtigen Informationen hinein.



Bienen

1. Lies die Fragen.
2. Kreuze an, was du bereits schon weißt.

Weißt du, dass

- eine Sammelbiene pro Tag ungefähr 200 Blumen bestäubt?
- auch Hummeln Bienen sind?
- männliche Bienen Drohnen heißen?
- die Bienenkönigin bis zu 2.000 Eier am Tag legt?
- die Waben immer sechseckig sind?
- ein Bienenstich für die Biene tödlich ist?

3. Was weißt du noch über Bienen? Schreibe es auf.

9 Wörter im Wortkasten versteckt: Bienen

I	N	E	K	T	A	R	M	B	J
N	A	I	E	R	S	T	O	L	A
S	B	C	A	B	S	F	I	Ä	H
E	B	H	P	O	L	L	E	N	K
K	I	H	Ö	G	E	U	B	T	Ö
T	A	Ö	G	E	L	G	G	E	N
C	U	R	C	H	B	E	U	R	I
S	T	A	C	H	E	L	E	H	G
R	O	C	F	I	I	G	A	A	I
W	A	B	E	B	N	U	M	U	N
S	R	E	G	E	E	Z	O	F	K
A	O	N	M	S	S	E	V	E	M
W	I	G	B	L	U	T	E	N	E

Stachel Flügel Beine Insekt Nektar Pollen Blüten Königin Wabe

1. Markiere die Wörter.
2. Notiere die Wörter.
3. Male dazu passend passende Bilder.



Wie sieht eine Honigschnecke aus?

Lies und male.

Die Honigschnecke

Die Honigschnecke ist eine Gehäusebiene.

Ihr Körper ist von einer schützenden Schleimschicht bedeckt.

An ihrem braunschwarz-gestreiften Gehäuse kannst du die Honigschnecke erkennen.

Sie hat zwei große Augen und zwei lange Fühler.

Sie hat keinen Giftstachel.

Die Honigschnecke fliegt von Blüte zu Blüte und saugt mit dem Saugrüssel den süßen Nektar der Blüten.

Im Flug schimmern die Flügel der Honigschnecke.

Wenn die Honigschnecke über den Boden kriecht, hinterlässt sie eine Honigspur.

Bei Gefahr zieht sich die Honigschnecke in ihr Gehäuse zurück.

Gereimte Satzpaare lesen: Bienen

Bienen sind Insekten mit sechs Schweinen.

Nein, Bienen sind Insekten mit sechs Beinen.

Bienen leben in einem Rock.

Nein, Bienen leben in einem Stock.

Der Körper der Bienen besteht aus drei Pfeilen.

Nein, der Körper der Bienen besteht aus drei Teilen.

Bienen stechen mit der Kachel.

Nein, Bienen stechen mit dem Stachel.

Bienen sind wichtig für die Figur.

Nein, Bienen sind wichtig für die Natur.

Bienen sind wichtige Bestäuber für Wanzen.

Nein, Bienen sind wichtige Bestäuber für Pflanzen.

Auch die Hummel gehört zur Gattung der Minen.

Nein, auch die Hummel gehört zur Gattung der Bienen.

1. Lies die Satzpaare.
2. Bereite einen Lesevortrag vor. Lies so lange, bis du keinen Lesefehler mehr machst.

Wörter richtig abschreiben üben und kontrollieren: Bienen

Schreibe die Wörter. Denke an die Abschreiberegeln:

Schau dir das Wort an.

Fahre es mit den Augen nach.

Schau mit den Augen nach oben. Schreibe das Wort unter die Decke.

Schreibe das Wort auf.

Kontrolliere und verbessere.



die Biene _____

das Insekt _____

die Wabe _____

die Königin _____

der Stachel _____

der Nektar _____

Hummel

1. Lies die Satzhälften.

Hummeln sind

auch auf Wiesen..

Hummeln leben

den Nektar aus den Blüten.

Hummeln saugen

stechen.

Hummeln können

Insekten.

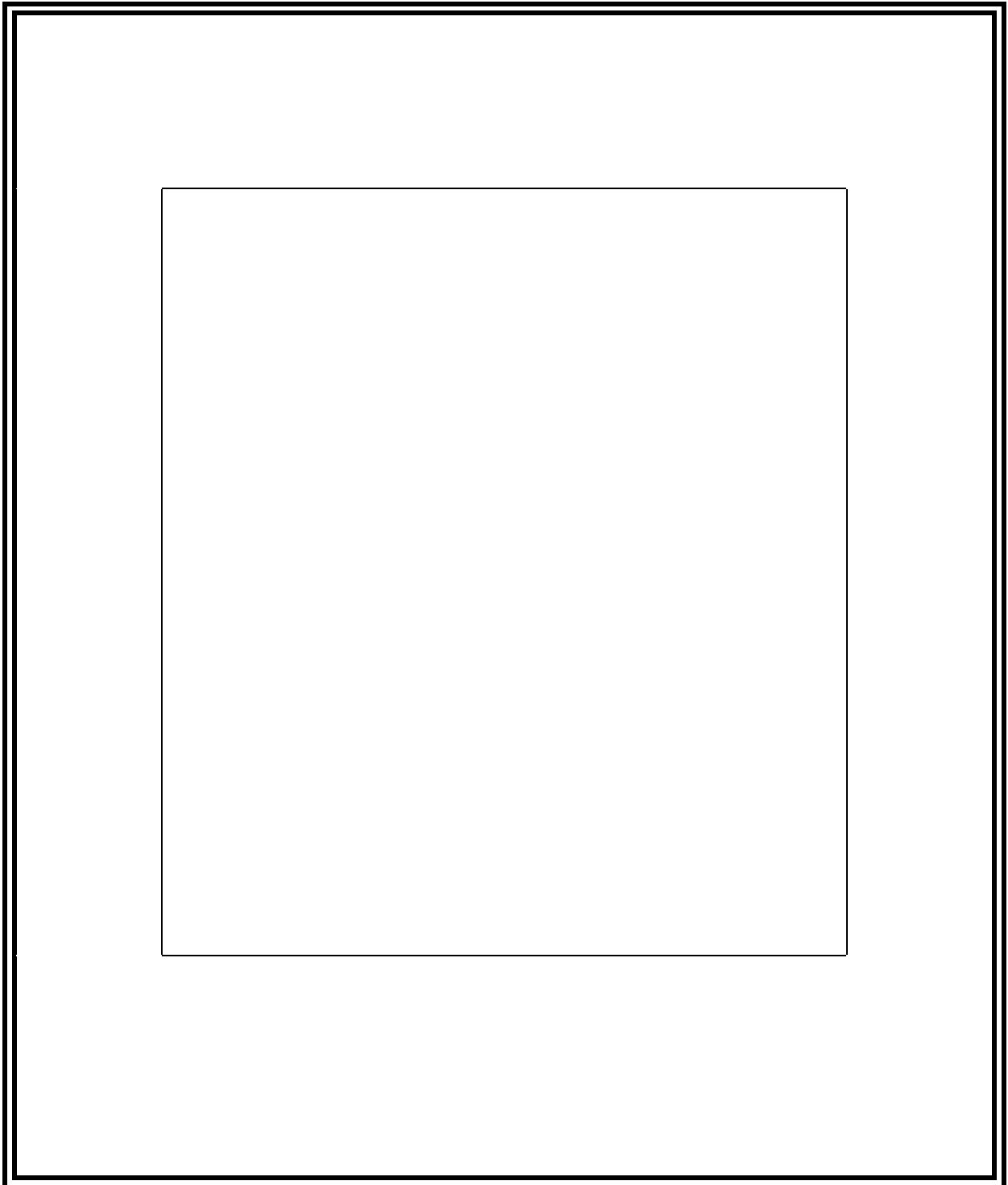
2. Finde das passende Ende für jeden Satz und verbinde.

3. Schreibe die Sätze ab. Kontrolliere die Rechtschreibung.



Der Wörterrahmen

1. Male eine Biene in die Mitte des Rahmens.
2. Sammle Wörter dazu und schreibe sie auf den Rahmen.



Eine sehr kurze Geschichte schreiben

Schreibe vier Sätze zum Thema Bienen.

Jeder Satz besteht aber nur aus einem Nomen und einem Verb.

Gib deiner kurzen Geschichte eine passende Überschrift.

Beispiel:

Bestäubende Insekten

Pollen sammeln.

Nektar suchen.

Pflanzen bestäuben.

Feinde stechen.